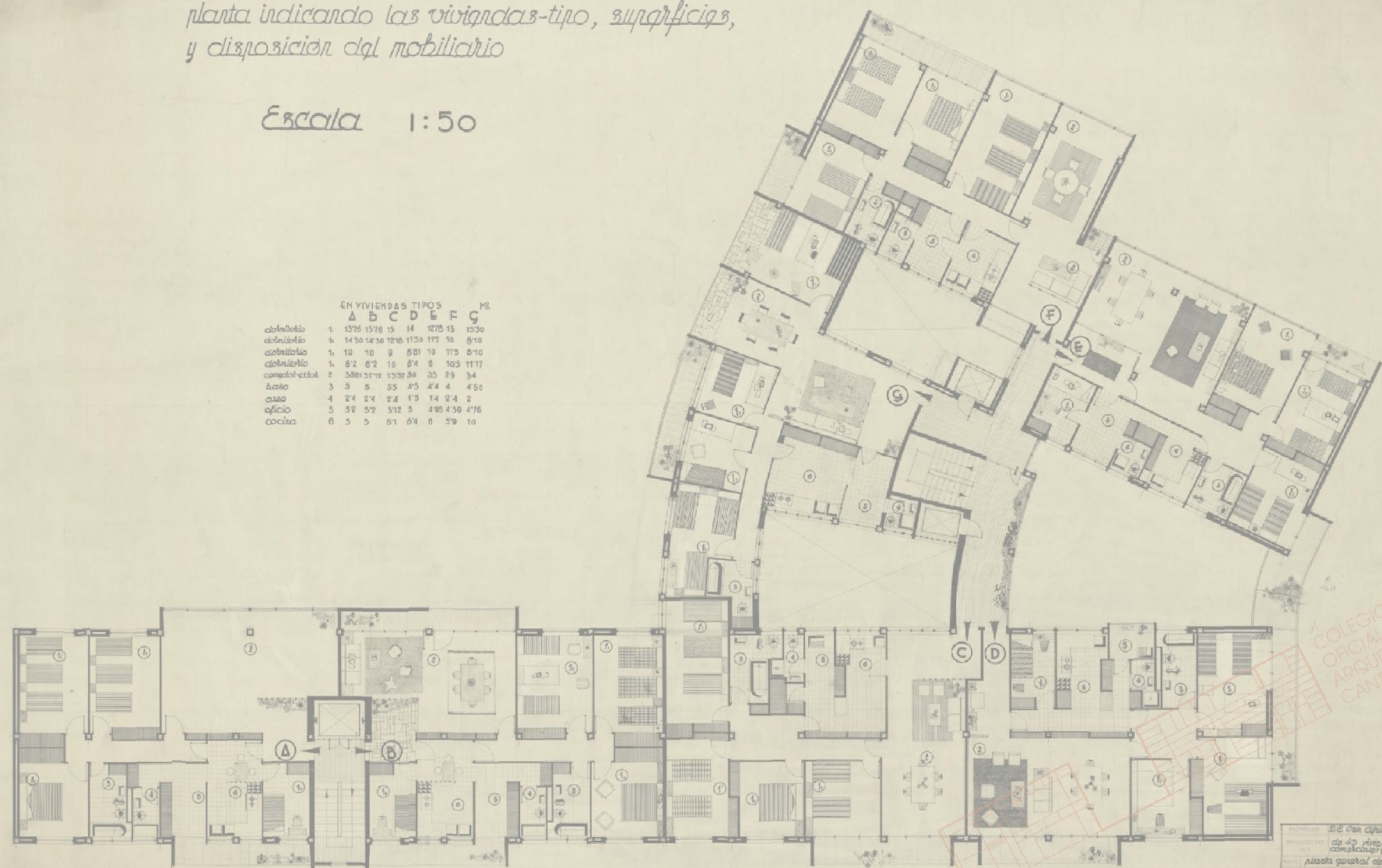


planta indicando las viviendas-tipo, superficies,  
y disposición del mobiliario

Escala 1:50

EN VIVIENDAS TIPOS		M <sup>2</sup>						
		A	B	C	D	E	F	G
alminicio	1	1328	1578	15	14	1270	15	1030
alminicio	4	1430	1430	7235	1158	112	10	810
alminicio	1	10	10	9	881	19	113	810
alminicio	1	82	82	10	84	8	105	1117
comedor-cuina	2	5861	5710	5337	56	55	89	54
baño	3	5	5	55	45	44	4	450
caso	4	24	24	24	15	14	24	2
oficio	5	52	52	512	5	495	430	476
cocina	6	5	5	81	84	8	59	10

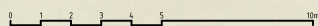


COLEGIO  
ORCIONAL DE  
ARQUITECTURA  
CANTABRIGA

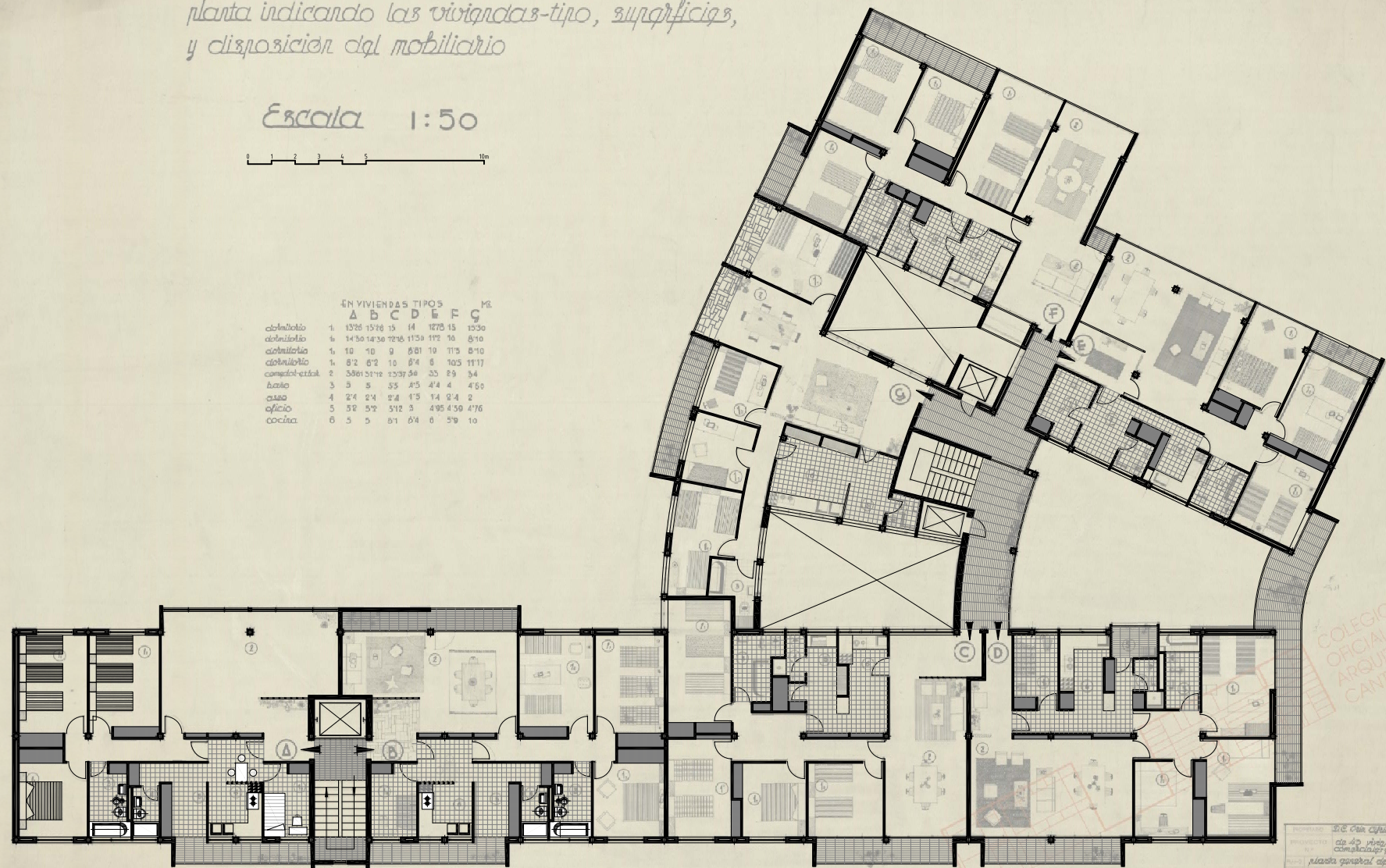
PROYECTO DE PLAN GENERAL Y  
DE LAS VIVIENDAS  
COMPLETADAS PARA EL  
PLAN GENERAL DE URBANIZACIÓN  
N.º 50  
ARQUITECTO DON CARLOS  
DE HARO  
1955

planta indicando las viviendas-tipo, superficies,  
y disposición del mobiliario

Escala 1:50



EN VIVIENDAS TIPOS		M <sup>2</sup>						
		A	B	C	D	E	F	G
aluminio	1.	1328	1578	15	14	1270	15	1030
aluminio	4.	1430	1430	7235	1159	112	10	810
aluminio	1.	10	10	9	881	10	113	810
aluminio	1.	82	82	10	84	8	105	1117
comedor-cuadro	2.	5861	5110	1237	58	25	89	34
baño	3.	5	5	55	45	44	4	450
caso	4.	24	24	24	15	14	24	2
oficio	5.	52	52	512	5	495	450	476
cocina	6.	5	5	81	84	8	59	10



COLEGIO  
OFICIAL DE  
ARQUITECTOS  
CANTABR

El Sr. Juan y  
de la  
completa  
para el  
1950  
1950

