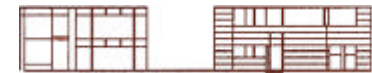


# INVENTARIO DE ARQUITECTURA DEFENSIVA EN CANTABRIA

## I. EDAD MEDIA - SIGLO XVI

### FICHA DEL ELEMENTO



COLEGIO OFICIAL DE ARQUITECTOS DE CANTABRIA

Identificador	015.003	Municipio	Camaleño		
Denominación principal	Torre de Enterría	Situación	Enterría		
Denominación alternativa		Coordenadas UTM X	359568	Y	4776662
Tipología	Torre defensiva	Época	Baja Edad Media		
Estado actual	Presenta amenaza de ruina				

#### Características

Edificación de problemática interpretación, con aspecto de casa torre y presencia de elementos típicos de la arquitectura defensiva medieval: saeteras, ménsulas para sujeción de cadalsos de madera. Planta sensiblemente cuadrada, dimensiones aproximadas 11 x 11 m. Ha sufrido muchas alteraciones cubriéndose actualmente por tejado a dos aguas

**MUROS Y FÁBRICAS.** Presenta sillería en esquinales y mampuesto de buena calidad en el resto de los paños. El acceso se sitúa orientado a este, resuelto en la actualidad con arco rebajado que parece de factura moderna. En las distintas fachadas se han abierto huecos cuadrangulares. En la fachada sur, que se abre hacia el río, se sitúa un hueco conformado por grandes sillares a modo de jambas y dintel, bajo los que parecen adivinarse ménsulas que sujetarían una estructura de madera.

**ELEMENTOS DEFENSIVOS.** Presenta dos grandes aspilleras. Una situada en la fachada sur, hacia el río, la otra hoy cegada en la fachada oeste. En los laterales oriental y meridional se sitúan ménsulas que sugieren la existencia de cadalsos de madera.

**INTERPRETACIÓN TERRITORIAL.** Situada en un fuerte desnivel hacia el río Deva, corredor natural que permite el acceso hacia Espinama.

#### Reseña histórica

En los Apeos de 1515 y 1538 aparecen menciones a la casa de Enterría, pero no es posible determinar si se refieren a este elemento. 1515: "la quarta parte de la casa nueva de Enterría, que ha por linderos.." (p.79)

Protección actual		Referencias bibliográficas	GONZÁLEZ ECHEGARAY (1985), Vol. 2, p. 126-129,138 VASALLO, GRACA, CARZOLIO DE ROSSI (2001), p.79
Protección propuesta	Bien de Interés Cultural	Autor de la ficha	José Miguel Remolina Seivane
Recomendaciones	Consolidación y rehabilitación. Estudio riguroso de paramentos para determinar su significado y cronología.	Documentación	José Miguel Remolina Seivane
Fecha	19-jun-08		

Vista ubicación



Vista detalle

