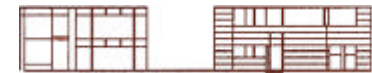


INVENTARIO DE ARQUITECTURA DEFENSIVA EN CANTABRIA

I. EDAD MEDIA - SIGLO XVI

FICHA DEL ELEMENTO



COLEGIO OFICIAL DE ARQUITECTOS DE CANTABRIA

Identificador	006.003	Municipio	Arnuero		
Denominación principal	Torre de Rebollar	Situación	Isla		
Denominación alternativa	Torre de la Cueva	Coordenadas UTM X	454237	Y	4815574
Tipología	Torre defensiva	Época	Baja Edad Media		
Estado actual	Ruina, se conserva en pie apenas un lienzo				

Características

Restos de una torre, situada en medio de una masa boscosa de encina. Se conserva un lienzo de considerable altura, pudiéndose identificar una saetera. Posee planta cuadrada, aunque la abundante vegetación dificulta mucho la percepción de sus características. La existencia de una torre en el lugar es conocida por los vecinos, asignándole el nombre de "Torre de la Cueva". Ésta es sin duda la denominada "Torre del Rebollar", citada por distintos autores como tercera torre de Isla, sin que éstos dejen claro si es una apelación de otra de las torres existentes o es una desaparecida al día de hoy. Entre los diversos autores confunden la identificación, haciéndola coincidir con la de Cabrahigo o la de Santa Bárbara .

INTERPRETACIÓN TERRITORIAL. La torre se sitúa junto al camino que comunica el barrio de los Corrales con el de Argatojo. Se encuentra muy cercana a una amplia zona de mieses. Su ubicación sin duda está en relación con la de las otras torres de Isla. Cercano se encuentra un humilladero del s. XVIII.

ELEMENTOS DEFENSIVOS. Se conserva una saetera.

Reseña histórica

"... Pedro Sánchez de Castillo, que casó con Doña María Ochoa... E ovo della hijos e hijas, e a Ruy Gutierrez que pobló en Noja, e a Garcia Sánchez, que pobló en Rebollar de Isla..." (Lope García de Salazar)
Pertenebió a García Sánchez del Castillo cita del s. XIV como vecino de la Llamosa y usurpador de la Torre de Venero en Castillo a finales del s. XIV.

Protección actual		Referencias bibliográficas	ARAMBURU ZABALA (2001a) :T I, p.201 LOPE GARCÍA DE SALAZAR (1886), p. 152
Protección propuesta	Bien de Interés Cultural, Carta Arqueológica	Autor de la ficha	José R. Fuente López y J. M. Remolina Seivane
Recomendaciones	Limpieza. Consolidación de la ruina.	Documentación	José Ramón Fuente López (Hallazgo de las ruinas)
Fecha	18-jun-08		

Vista ubicación



Vista detalle

