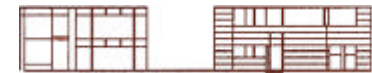


INVENTARIO DE ARQUITECTURA DEFENSIVA EN CANTABRIA

I. EDAD MEDIA - SIGLO XVI

FICHA DEL ELEMENTO



COLEGIO OFICIAL DE ARQUITECTOS DE CANTABRIA

Identificador	006.002	Municipio	Arnuero	
Denominación principal	Torre de Santa Bárbara	Situación	Isla, barrio Los Corrales	
Denominación alternativa	Torre de Jado	Coordenadas UTM X	454492 Y	4815362
Tipología	Torre defensiva	Época	Baja Edad Media	
Estado actual	Bueno. Rehabilitación en el siglo XX			

Características

Planta cuadrangular (dimensiones aproximadas 11,50 x 8,50 m). Tiene tres pisos a los que se accede por una escalinata. Junto a la puerta de acceso de arco rebajado conserva un escudo plano con las armas de Isla, ventana cuadrada de factura renacentista y una aspillera, al nivel del segundo piso se ubican dos ventanas rematadas en arco apuntado. En las otras caras de la torre encontramos otros vanos, que poseen todos arcos ojivales. La torre se remata en una terraza con almenas cuadradas. La casa que se alza junto a la torre muestra una tipología muy característica de la arquitectura barroca trasmerana. Se trata de una casona de dos plantas con soportal de arcos rebajados y piso superior, separado por imposta, en el que se abren dos vanos. Adosada a ella se encuentra la capilla de Santa Bárbara rematada por una espadaña.

ELEMENTOS DEFENSIVOS. Situación elevada sobre base rocosa. Acceso en alto actualmente por una escalinata quedan restos del recinto perimetral de muralla almenada. La torre se remata con una terraza almenada y en su fachada sur se conserva una ventana aspillera.

FÁBRICAS Y MUROS. La fábrica es de mampostería con sillares irregulares en los esquinales y en los refuerzos de los vanos.

INTERPRETACIÓN TERRITORIAL. Situación topográfica roquera. Emplazamiento estratégico: junto a camino en un pequeño alto. Relación con otras torres cercanas Torre de Cabrahigo y Torre del Rebolar.

Reseña histórica

Señorío-linaje Isla

TRANSFORMACIONES EXPERIMENTADAS. Huecos abiertos en el s. XVI. En época barroca se adosó una casona a la primitiva torre medieval. La capilla debe datar del s. XVIII. Rehabilitación en el s. XX.

Protección actual	Bien Interés Cultural (1992 DA 2 LPHE)	Referencias bibliográficas	ARAMBURU ZABALA(2001a): T. I, p.202 POLO SÁNCHEZ (2001), p. 202
Protección propuesta			
Recomendaciones		Autor de la ficha	José Ramón Fuente López
Fecha	25-feb-08	Documentación	José Ramón Fuente López

Vista ubicación



Vista detalle

