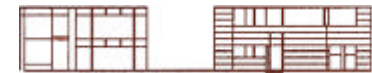


INVENTARIO DE ARQUITECTURA DEFENSIVA EN CANTABRIA

I. EDAD MEDIA - SIGLO XVI

FICHA DEL ELEMENTO



COLEGIO OFICIAL DE ARQUITECTOS DE CANTABRIA

Identificador	002.004	Municipio	Ampuero		
Denominación principal	Casa fuerte de Pieragullano	Situación	Ampuero, barrio de La Bárcena		
Denominación alternativa		Coordenadas UTM X	466991	Y	4799130
Tipología	Casa torre	Época	Baja Edad Media		
Estado actual	Ruina parcial; muchas transformaciones				

Características

Debía ser una torre de planta cuadrada (dimensiones aproximadas 14,50 x 9,50 m) de dos alturas, de la cual se conserva con especial significación la fachada este, en la que destaca el arco apuntado y especialmente la ventana doble de arcos apuntados. Los cambios de geometría de la planta producen que este tramo de fachada con la mencionada ventana se convierta en exterior por ambas caras. La puerta de acceso a la torre también es un arco apuntado. En el resto de las fachadas se aprecian unos huecos de mayor dimensión en el primer piso, alguna puertaventana menor en la planta baja. La cubierta es a cuatro aguas de la planta cuadrada excepto en el cuarto eliminado en el extremo sureste.

TRANSFORMACIONES EXPERIMENTADAS. Se encuentra muy transformada seguramente en el s. XVIII aparece la estructura de madera del último piso, también hay posteriores operaciones como adosar un aseo en su fachada oeste.

ELEMENTOS DEFENSIVOS. En esta fachada este y en su planta baja se aprecian dos troneras; en el resto de la torre no se aprecian elementos defensivos debido a su transformación en casona.

FÁBRICAS Y MUROS. Torre de mampostería con esquinales de sillería.

INTERPRETACIÓN TERRITORIAL. Situación próxima al camino que une los valles de Ampuero y Guriezo y próxima al río Toberas en la confluencia con el río Bernales. Ubicada muy próxima a la torre de la Espina.

Reseña histórica

Primera referencia histórica 1648.

Señorío-linaje Pieragullano.

Citas textuales: "Solos las paredes ya empezadas a arruinar con dos arcos antiguos de piedra labrada la que también tiene en los esquinales aunque muy cortas de ramal el cual ocupa un carro un quarto y quarenta y quatro pies de tierra".

Protección actual		Referencias bibliográficas	ARAMBURU ZABALA (2001b), T. I , p.120
Protección propuesta	Inclusión Catálogo Urbanístico Municipal	Autor de la ficha	José Ramón Fuente López
Recomendaciones	Control de las obras a realizar impidiendo transformación de su morfología original.	Documentación	José Ramón Fuente López
Fecha	25-feb-08		

Vista ubicación



Vista detalle

